



Тіркелетін жылжымайтын мүлік объектісіне  
 (көппәтерлі тұрғын үйлер, офистер, өндірістік, сауда объектілері және т.б.)  
**ТЕХНИКАЛЫҚ ПАСПОРТ (Н-2) / ТЕХНИЧЕСКИЙ ПАСПОРТ (Ф-2)**  
 на регистрируемые объекты недвижимости  
 (многоквартирные жилые дома, офисы, промышленные, торговые объекты и т.п.)

сы	Ақмола облысы
сты	Акмолинская область
чы	Еңбекшілдер ауд., Дон а.о.
ч	р-н Еңбекшілдерский, с.о. Донской
(кенті, елді мекені)	Андықожа батыр а.
д (поселок, населенный пункт)	с. Андықожа батыра
дағы аудан	
н в городе	
н-жайы	Школьная көш., 1 құр
с	ул. Школьная, ст-е 1
стық нөмір	
стровый номер	01:172:004:342:4
здеу нөмір	
нтарный номер	146
ат арналуы(жоспар бойынша литер)	қазандық(Д)
звое назначение (литер по плану)	котельная(Д)
ың санаты	тұрғын емес
гория фонда	нежилой

(нежилой/жилой, если вторичный объект расположен в многоквартирном жилом доме, необходимо указать "ВО в составе МЖД")

**ЖАЛПЫ МӘЛІМЕТТЕР / ОБЩИЕ СВЕДЕНИЯ**

иясы, жобаның түрі  
 ия, тип проекта  
 ат саны  
 по этажей  
 ылыс ауданы  
 щ застройки  
 араттың ауқымы  
 ем здания  
 пы алаңы  
 цая площадь  
 конның, лоджияның және т.б.  
 ңы  
 шцадь балкона, лоджии ж.б.  
 ғын ауданы  
 пая площадь

1	
87	
305	
59,1	

- Тұрғын емес үй-жайдың ауданы  
Площадь нежилых пом-ий
- Пәтер саны  
Число квартир
- Үй-жайлар, бөлмелер саны  
Число помещений, комнат
- Қабырға материалы  
Материал стен
- Салынған жылы  
Год постройки
- Табиғи тозу  
Физический износ

-
-
5
кірпіш кирпич
2013

реестровый № заказ 002085076471

Паспорт  
 Паспорт составлен

16.06.2016

ж. жасалған  
 г.

Бөлімше басшысы  
 Руководитель отделения (қолы / подпись)

Оразалин Ж.М.







**Жылжымайтын мүлік объектісінің көлемін өзгерту туралы  
 ҚОРЫТЫНДЫ / ЗАКЛЮЧЕНИЕ  
 об изменении площади объекта недвижимости**

- |  |                                    |
|--|------------------------------------|
| 1. Облысы                                | Ақмола                             |
| Область                                  | Акмолинская                        |
| 2. Ауданы                                | Еңбекшілдер ауд., Дон а.о.         |
| Район                                    | р-н Еңбекшильдерский, с.о. Донской |
| 3. Қаласы (кенті, елді мекені)           | Андықожа батыр а.                  |
| Город (поселок, населенный пункт):       | с. Андықожа батыра                 |
| 4. Қаладағы ауданы                       |                                    |
| Район в городе                           |                                    |
| 5. Мекен-жайы                            | Школьная көш., 1 құр               |
| Адрес                                    | ул. Школьная, ст-е 1               |
| 6. Кадастрлық нөмірі / Кадастровый номер | 01:172:004:342:1                   |

Мемлекеттік техникалық тексеру деректерінің негізінде жылжымайтын мүлік объектісінің техникалық сипаттамаларының өзгеруі белгіленді:  
 На основании данных государственного технического обследования установлено изменение технических характеристик объекта недвижимости:

объектінің атауы / наименование объекта	мектеп / школа	
құрылыс ауданы	967,7	Ш.М
площадь застройки составляет		КВ.М
жалпы ауданы	2580,1	Ш.М
общая площадь составляет		КВ.М
пайдалы ауданы	2519,7	Ш.М
полезная площадь составляет		КВ.М
тұрғын ауданы		Ш.М
жилая площадь составляет		КВ.М
негізгі ауданы	-	Ш.М
основная площадь составляет		КВ.М
балкондар/лоджиялар ауданы	-	Ш.М
площадь балконов, лоджий составляет		КВ.М
құрамдарының саны / негізгі (тұрғын) жайлардың саны		86 шт.
количество составляющих / количество основных (жилых) помещений		
кабатты / кабат	2	
этажность / этаж		
басқа да техникалық сипаттамалары	-	
иные технические характеристики		

**Қайта жоспарлау. Қайта өлшеу, қайта есептеу. Литер а, а1 - тамбур, Литер I, II - асылма пайдалануға қабылданбаған.**

нәтижесінде пайда болған.

Өзгерістер:

**Перепланировки. Перемера, пересчета. Литер а, а1 - тамбур, Литер I, II - навес не введено в эксплуатацию.**

Изменение произошло в результате:  
 Берген күні / Дата выдачи:

16.06.2016 ж./г.

Бөлімше басшысы / Руководитель отделения

(Т.А.Ә., коды / Ф.И.О., подпись)

Оразалин Ж.М.

Бөлім басшысы / Руководитель отдела

(Т.А.Ә., коды / Ф.И.О., подпись)

Шестаева Л.В.

Атқарушы / Исполнитель:

(Т.А.Ә., коды / Ф.И.О., подпись)

Темирканова З.Д.



М.О./М.П.

«Аралған үкімет» мемлекеттік корпорациясы»  
 иялық емес акционерлік қоғамының Ақмола  
 бойынша филиалы – «Жылжымайтын мүлік  
 департаментінің Бурабай аудандық бөлімшесі



Бурабайское районное отделение Департамента  
 «Центр по недвижимости» – филиала  
 некоммерческого акционерного общества  
 «Государственная корпорация «Правительство для  
 граждан» по Акмолинской области

60

НОГО  
 О ДЛЯ

**Тіркелетін жылжымайтын мүлік объектісіне**  
 (көппәтерлі тұрғын үйлер, офистар, өндірістік, сауда объектілері және т.б.)  
**ТЕХНИКАЛЫҚ ПАСПОРТ (Н-2) / ТЕХНИЧЕСКИЙ ПАСПОРТ (Ф-2)**  
 на регистрируемые объекты недвижимости  
 (многоквартирные жилые дома, офисы, промышленные, торговые объекты и т.п.)

а)		Ақмола облысы
б)		Акмолинская область
		Еңбекшілдер ауд., Дон а.о.
		р-н Енбекшильдерский, с.о. Донской
ә) елді мекені		Андықожа батыр а.
б) поселок, населенный пункт)		с. Андықожа батыра
в) аудан		
г) городе		
д) қайы		Школьная көш., 1 құр
		ул. Школьная, ст-е 1
е) өмір		
ж) овый номер		01:172:004:342:3
з) нөмір		
и) арный номер		146
я) арналуы(жоспар бойынша литер)		шеберхана(В)
к) е назначение (литер по плану)		мастерская(В)
л) санаты		тұрғын емес
м) ия фонда		нежилой

(нежилой/жилой, если вторичный объект расположен в многоквартирном жилом доме, необходимо указать "ВО в составе МЖД")

**ЖАЛПЫ МӘЛІМЕТТЕР / ОБЩИЕ СВЕДЕНИЯ**

н) ы, жобаның түрі		8. Тұрғын емес үй-жайдың ауданы	
о) тип проекта	1	Площадь нежилых пом-ий	
п) аны		9. Пәтер саны	
қ) ытажы		Число квартир	
р) іс ауданы	297,0	10. Үй-жайлар, бөлмелер саны	7
с) ы застройки		Число помещений, комнат	
т) ы ұқымы	965,3	11. Қабырға материалы	тас камень
у) здания		Материал стен	
ф) алаңы	231,7	12. Салынған жылы	1968
ғ) лащадь		Год постройки	
ч) ның, лоджияның және т.б.		13. Табиғи тозу	40
ц) ы балкона, лоджии ж.б.		Физический износ	
д) ауданы			
к) лащадь			

реестровый № заказ 002085076471

Паспорт  
 паспорт составлен 16.06.2016

ж. жасалған  
 г.

Бөлімше басшысы Оразалин Ж.М.  
 Руководитель отделения (қолы / подпись)



М.П.



### ОПИСЬ

документов архивного дела № 146  
(инвентарный номер)

N п/п	Номер документа	Дата документа	Заголовок документа	Номера листов дела	Примечание
1		16.06.2016	Технический паспорт	1-2	
2		16.06.2016	План земельного участка	3	
3		16.06.2016	Позтажный план основного строения	4	
4		16.06.2016	Экспликация к поэтажному плану основного строения	5-7	
5		16.06.2016	Позтажный план основного строения	8	
6		16.06.2016	Экспликация к поэтажному плану основного строения	9	
7		16.06.2016	Технический паспорт	10-11	
8		16.06.2016	Позтажный план основного строения	12	
9		16.06.2016	Экспликация к поэтажному плану основного строения	13	
10		16.06.2016	Технический паспорт	14-15	
11		16.06.2016	Позтажный план основного строения	16	
12		16.06.2016	Экспликация к поэтажному плану основного строения	17	

15

**НЕГІЗГІ ҚҰРЫЛЫСТЫҢ КОНСТРУКТИВТІК ЭЛЕМЕНТТЕРІНІҢ ТЕХНИКАЛЫҚ СИПАТТАМАСЫ**  
**ТЕХНИЧЕСКОЕ ОПИСАНИЕ КОНСТРУКТИВНЫХ ЭЛЕМЕНТОВ ОСНОВНОГО СТРОЕНИЯ**

Конструктивтік элементтердің атауы Наименование конструктивных элементов		Конструктивтік элементтердің сипаттамасы (материал, өрленуі және т.б.) Описание конструктивных элементов (материал, отделка и т.д.)	Техникалық жағдайы (отыруы, шіруі, жарылуы және т.б.) Техническое состояние (осадка, гниль, трещины и т.д.)	Тозу % Износ %	Ағымдағы өзгерістер / Текущие изменения
2		3	4	5	6
<b>- котельная</b>					
Іргетасы Фундамент		шой тасты бетон бутобетон	Жақсы Хорошее		
a)	ішкі және сыртқы тұрақты қабырғалары наружные и внутренние капитальные стены	кірпіш кирпич	Жақсы Хорошее		
b)	ара қабырға перегородки	кірпіш кирпич	Жақсы Хорошее		
Аражабын Перекрытия	шатырлық чердачное	т/б плиталар ж/б плиты	Жақсы Хорошее		
	қабатаралық междуэтажное				
шатыр кровля		профилді тақта профлист	Жақсы Хорошее		
Еден Полы	1-ші қабаттың 1-го этажа	бетон бетон	Жақсы Хорошее		
	келесі қабаттардың последующих этажей				
Ойықтар Проемы	терезелер окна	металлопластик металлопластик	Жақсы Хорошее		
	есіктер двери	металды металлические	Жақсы Хорошее		
Өрлеу жұмыстары Отделочные работы	ішкі внутренние	сырлау ,ақтау штукатурка,побелка	Жақсы Хорошее		
	сыртқы наружные	сырлау ,ақтау штукатурка,побелка	Жақсы Хорошее		
Ыстық су мен қамтамасыздандырылған Горячее водоснабжение					
Су құбыры / Водопровод		иә / да	Жақсы Хорошее		
Канализация / Канализация		иә / да	Жақсы Хорошее		
Электрмен жарықтандыру Электроосвещение		иә / да	Жақсы Хорошее		
Жылу Отопление	пешті / печное				
	газ пешті / печное газовое				
	ЖЭО-нан / от ТЭЦ				
	АГВ-дан / от АГВ				
	жеке жылу қондырғынан от индивидуальной отопительной установки	газбен на газе қатты отын мен на твердом топливе	иә / да	Жақсы Хорошее	
	аудандық қазандығынан от районной котельной	газбен на газе қатты отын мен на твердом топливе			
Басқа жұмыстар / Разные работы					

техникалық паспортқа қоса берілетін құжаттардың тізбесі  
 перечень документов, прилагаемых к техническому паспорту:

1. Қабаттық жоспарлар  
 поэтажные планы

1

2. Қабаттық жоспарларға экспликация  
 Экспликация к поэтажным планам

1

3. Ерекше белгілері  
 Особые отметки

**ЖЕР УЧАСКЕСІНІҢ ЭКСПЛИКАЦИЯСЫ, М2  
ЭКСПЛИКАЦИЯ ЗЕМЕЛЬНОГО УЧАСТКА, М2**

Жер бағытын өзгертпін құжаттар бойынша / По земельному документам	Шынайы пайдаланғаны бойынша / По фактическому использованию	Салынған аудан, м2 / Застроенная площадь, м2		Салынбаған аудан / Незастроенная площадь													
		Негізгі құрылыс астында / под основными строениями	Бақша да салулар мен құрылыс астында / под и строениями	Бақша да аймақ / прочие замощения	Топырақ / грунт	Жабдықталған аудандар / оборудованные площадки	жасыл отырғызулар / зеленые насаждения										
1	2	3	4	5	6	7	8	9	10	11	12	13	14	15	16	17	18
2.5350 га	25350 м <sup>2</sup>	106,4	106,4				25243,6										

**Негізгі және қызметтік құрылыстардың, суық жалғай салынғандардың, подвалдардың, аула құрылыстарының, жолдардың тағайындауы мен сипаттамасы / Назначение и характеристика основных и служебных строений, холодных пристроек, подвалов, дворовых сооружений, замощений**

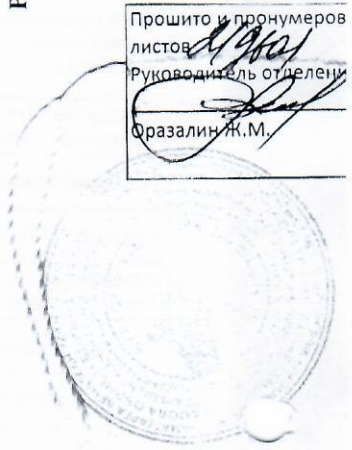
Жоспар бойынша / Литер по плану	Тағайындау / Назначение	Ауданы, м2 / Площадь, м2	Көлемі, м3 / Объем, м3	Тозу / Износ, %	Конструктивтік элементтердің сипаттамасы / Описание конструктивных элементов												
					іргетас / фундамент	кабырғалар және қалқалар / стены и перегородки	жабылулар / перекрытия	төбе жабындысы / кровля	едендер / полы	ойықтар / проемы	мет. құбырлар / мет. трубы	профилді тақта / профлист	металл / металл	профилді тақта / профлист	бетон / бетон		
1	2	3	4	5	6	7	8	9	10	11							
д	жалғай салу пристройка	19,4	62	0	мет. құбырлар / мет. трубы	профилді тақта / профлист	металл / металл	профилді тақта / профлист	бетон / бетон								

Орындаған маман Темирканова З.Д.  
Выполнил специалист (Т.А.Ә., қолы / Ф.И.О., подпись)

Бөлім басшысы Шестаева Л.В.  
Руководитель отдела (Т.А.Ә., қолы / Ф.И.О., подпись)

16.06.2016 ж. жағдайына құрастырылған

реестровый № заказ 002085076471



Прошито и пронумеровано  
листов 19/20  
Руководитель отделения  
Оразалин Ж.М.



**НЕГІЗГІ ҚҰРЫЛЫСТЫҢ КОНСТРУКТИВТІК ЭЛЕМЕНТТЕРІНІҢ ТЕХНИКАЛЫҚ СИПАТТАМАСЫ**  
**ТЕХНИЧЕСКОЕ ОПИСАНИЕ КОНСТРУКТИВНЫХ ЭЛЕМЕНТОВ ОСНОВНОГО СТРОЕНИЯ**

Конструктивтік элементтердің атауы Наименование конструктивных элементов		Конструктивтік элементтердің сипаттамасы (материал, өрленуі және т.б.) Описание конструктивных элементов (материал, отделка и т.д.)	Техникалық жағдайы (отыруы, шіруі, жарылуы және т.б.) Техническое состояние (осадка, гниль, трещины и т.д.)	Тозу % Износ %	Ағымдағы өзгерістер / Текущие изменения	
2		3	4	5	6	
<b>А - школа</b>						
Іргетасы Фундамент		шой тасты бетон бутобетон	Барынша қанағаттанарлықсыз Не вполне удовлетворительное	40		
а)	ішкі және сыртқы тұрақты қабырғалары наружные и внутренние капитальные стены	шой тасты бетон бутобетон	Барынша қанағаттанарлықсыз Не вполне удовлетворительное	40		
	б) ара қабырға перегородки	шой тасты бетон бутобетон	Қанағаттанарлық Удовлетворительное	30		
Аражабын Перекрытия	шатырлық чердачное	т/б плиталар ж/б плиты	Қанағаттанарлық Удовлетворительное	30		
	қабатаралық междуэтажное	т/б плиталар ж/б плиты	Қанағаттанарлық Удовлетворительное	30		
шатыр кровля		шифер шифер	Барынша қанағаттанарлықсыз Не вполне удовлетворительное	40		
ден Полы	1-ші қабаттың 1-го этажа	тақтайлы дощатый	Қанағаттанарлық Удовлетворительное	30		
	келесі қабаттардың последующих этажей	линолеум линолеум	Қанағаттанарлық Удовлетворительное	30		
Ойықтар Проемы	терезелер окна	ағаш деревянные	Қанағаттанарлық Удовлетворительное	30		
	есіктер двери	қималы филенчатые	Қанағаттанарлық Удовлетворительное	30		
Өрлеу жұмыстары Отделочные работы	ішкі внутренние	сырлау, ақтау штукатурка, побелка	Қанағаттанарлық Удовлетворительное	30		
	сыртқы наружные	сырлау, ақтау штукатурка, побелка	Қанағаттанарлық Удовлетворительное	30		
Ыстық су мен қамтамастандырылған Горячее водоснабжение						
Су құбыры / Водопровод						
Канализация / Канализация						
Электрмен жарықтандыру Электроосвещение		иә / да	Қанағаттанарлық Удовлетворительное	30		
Жылу Отопление	пешті / печное					
	газ пешті / печное газовое					
	ЖЭО-нан / от ТЭЦ					
	АГВ-дан / от АГВ					
	жеке жылу қондырғылан от индивидуальной отопительной установки	газбен на газе				
		қатты отын мен на твердом топливе	иә / да	Қанағаттанарлық Удовлетворительное	30	
аудандық қазандығынан от районной котельной	газбен на газе					
	қатты отын мен на твердом топливе					
Басқа жұмыстар / Разные работы						

техникалық паспортқа қоса берілетін құжаттардың тізбесі  
 перечень документов, прилагаемых к техническому паспорту:

- 1. Қабаттық жоспарлар
- Поэтажные планы
- 2
- 2. Қабаттық жоспарларға экспликация
- Экспликация к поэтажным планам
- 3
- 3. Ерекше белгілері
- Особые отметки

**ЖЕР УЧАСКЕСІНІН ЭКСПЛИКАЦИЯСЫ, М2  
ЭКСПЛИКАЦИЯ ЗЕМЕЛЬНОГО УЧАСТКА, М2**

Жер бағытын өзгертетін құжаттар бойынша / По землеотводным документам	Шындығында пайдаланғаны бойынша / По фактическому использованию	Салынған аудан, М2 / Застроенная площадь, М2		негізгі құрылыс астында/ под основными строениями	Басқа да салулар мен құрылыс астында/ под прочими постройками и сооружениями	асфальт жабулар / асфальтовые покрытия	басқа да алмаст. / прочие замощения	топырақ / грунт	Жабдықталған аудандар/ оборудованные площади		Салынбаған аудан / Незастроенная площадь						
		барлығы / всего	площадь, М2						барлығы / всего	Спорттық/ спортивные	балалардың/ детские	шаруашылық/ хозяйственные	барлығы / всего	ағашты көгал алан/ газон с деревьями	жемісті бак/ плодовый сад	көгал алан, тұл есетін клумба/ газоны, цветочные	бақша/ огород
1	2	3	4	5	6	7	8	9	10	11	12	13	14	15	16	17	18
2.5350 га	25350 м <sup>2</sup>	1986,5	1956,2	30,3			23363,5										

**Негізгі және қызметтік құрылыстардың, суық жалғай салынғандардың, подвалдардың, аула құрылыстарының, жолдардың тағайындауы мен сипаттамасы / Назначение и характеристика основных и служебных строений, холодных пристроек, подвалов, дворовых сооружений, замощений**

Жоспар бойынша литер / Литер по плану	Тағайындау / Назначение	Ауданы, м2 / Площадь, м2	Көлемі, м3 / Объем, м3	Тозу / Износ, %	Конструктивтік элементтердің сипаттамасы / Описание конструктивных элементов												
					іргетас / фундамент	кабырғалар және қалқалар / стены и перегородки	жабықулар/ перекрытия	төбе жабындысы/ кровля	елендер / полы	ойықтар / проемы							
1	2	3	4	5	6	7	8	9	10	11							
А1	жаңғай салу / пристройка	933,3	7847	0	т/б блоктар ж/б блок	кірпіш қирпіш	т/б плиталар ж/б плиты	профилді такта профлист	бетон бетон	металлопластик металлопластик							
а	тамбур	7,4	19	0	тас	металлопластик	металлопластик	профилді такта профлист	бетон бетон	металлопластик							
а1	тамбур	6,3	16	0	тас	металлопластик	металлопластик	профилді такта профлист	бетон бетон	металлопластик							
1	тамыр	14,4	0	0	бетон	металлопластик	металлопластик										
1	асылма	15,9	0	0	бетон	бетон											
II	навіс				бетон												

Орындаған маман **Темиржанова З.Д.** (Т.А.Ә. қолы / Ф.И.О. подпись)

Выполнил специалист (Т.А.Ә. қолы / Ф.И.О. подпись)

Бөлім башшысы **Шестаева Л.В.** (Т.А.Ә. қолы / Ф.И.О. подпись)

Руководитель отдела (Т.А.Ә. қолы / Ф.И.О. подпись)



**Жер телімінің ескелікшіясы н.м.  
Ескелікшія земельногo участка м.2**

Жері бөлінен құжаттар бойынша / по фактическому использованию документам	Іс жүзінегі пайдалану / по фактическому использованию	Барлығы / Всего		Құрылысты салынған алап / застройная площадь		Құрылысы салынбаған алап / Незастроенная площадь	
		Барлығы / Всего	Негізгі құрылыс астындағы / Под основными строениями	Басқа құрылыстардың астындағы / под прочими постройками и сооружениями	Асфальттік төселімі/асфальт овые покрытия	Басқа да төтелімі/прочие замощения	Ташырақ/грунт
1	2	3	4	5	6	7	8

**Құрылысы салынбаған алап / Незастроенная площадь**

Жабдықтаған аянттар / оборудованные площадки	Барлығы / Всего		Соның ішінде / В том числе				
	Балаларға арналған / Детские	Шырауан / Хозяйственные	Ағаштардың шоқтары / Газон с деревьями	Жеміс бауыбақасы / Плодовый сад	Ағаш шоқтары, гүлді клумбалар / Газоны, цветоч. клумбы	Бақша/ Огород	Басқалар / Прочие
1	2	3	4	5	6	7	8

**Негізі және қызметтік құрылыстардың, суық аула құрылыстардың, жергөленің, аулалық ғимараттардың қызметті мен сипаттамасы  
Назначение и характеристика основных и служебных строений, холодных пристроек, подвалов, дворовых сооружений, замощений**

Қосперишкіні / литер / по плану	Қызметі / Назначение	Аяаны н.м. / Площадь кв.м.	Колемі / т.м. / Объем м3	Төзу / % Износ	Конструктивтік элементтерді сипаттау / Описание конструктивных элементов					
					Іргетасы / Фундамент	Қабрғалар мен / коридорлар / Стены в	Төселімі / перекрытия	Төбесі / крыша	Елені / полы	Қуыстары / Проемы
1	2	3	4	5	6	7	8	9	10	11
Здание школы		2147,4	13099	30	бутобетон	Ж/б плиты	8	9	10	11
Склад		276,8	830	30	каменный	шлякитные	Ж/б плиты	шифер	дошт.	простые
Мастерская		309,8	898	30	каменный	каменные	дошт.	шифер	дошт.	простые

Зман жасады

Омарив Д.С.  
(қолы, подпись)

Бөлімнің бастығы  
Начальник отдела

Ахметов К.К.

**ЖЕР УЧАСКЕСІНІҢ ЭКСПЛИКАЦИЯСЫ, М2  
ЭКСПЛИКАЦИЯ ЗЕМЕЛЬНОГО УЧАСТКА, М2**

Жер бағытын өзгертетін құжаттар бойынша / По землеотводным документам	Салынған аудан, м2 / Застроенная площадь, м2		Салынбаған аудан / Незастроенная площадь														
	Шынықтығына пайдаланғаны бойынша / По фактическому использованию	Барлығы / всего	негізгі құрылыс астында/ под основными строениями	Басқа да саулар мен құрылыс астында/ под прочими строениями	асфальт жабулар / асфальтовые покрытия	Басқа да аймақ. / прочие зампонения	топырақ / грунт	Барлығы/ всего	Жабдықтаған аудандар/ оборудованные площадки	Жасыл отырғызулар/ зеленые насаждения							
1	2	3	4	5	6	7	8	9	10	11	12	13	14	15	16	17	18
2,5350 га	25350,0 кв.м.	309,9	309,9	5	6	7	8	9	10	11	12	13	14	15	16	17	18
							25040,1										

**Негізгі және қызметтік құрылыстардың, суық жалғай салынғандардың, подвалдардың, аула құрылыстарының, жолдардың тағайындауы мен сипаттамасы / Назначение и характеристика основных и служебных строений, холодных пристроек, подвалов, дворовых сооружений, замощений**

Жоспар бойынша литер / Литер по плану	Тағайындау / Назначение	Ауданы, м2 / Площадь, м2	Көлемі, м3 / Объем, м3	Тозу / Износ, %	Конструктивтік элементтердің сипаттамасы / Описание конструктивных элементов													
					іргетас / фундамент	кабырғалар және қалқалар / стены и перегородки	жабылулар/ перекрытия	тебе жабындысы/ кровля	едендер / полы	ойықтар / проемы								
1	2	3	4	5	6	7	8	9	10	11	12	13	14	15	16	17	18	
в	суық жапсырма холодная пристройка	7,7	23,1	40	тас камень	тас	ағаш	ағаш	шифер	шифер	шифер	шифер	шифер	шифер	шифер	тақтайлы дошпайлы	тақтайлы дошпайлы	ағаш деревянные
в1	суық жапсырма холодная пристройка	5,2	15,6	40	тас камень	тас	ағаш	ағаш	шифер	шифер	шифер	шифер	шифер	шифер	шифер	тақтайлы дошпайлы	тақтайлы дошпайлы	ағаш деревянные
	<b>Итого:</b>	<b>12,9</b>	<b>38,7</b>															

Орындаған маман Ақылбеков Ж.Б.  
Выполнил специалист (Т.А.Ә., қолы / Ф.И.О., подпись)

Бөлім басшысы Шестаева Л.В.  
Руководитель отдела (Т.А.Ә., қолы / Ф.И.О., подпись)

16.06.2016 ж. жағдайына құрастырылған

реестривый № заказ 002085076471

Прошито и пронумеровано 218  
Руководитель МТ.  
Оразалин Ж.М.

НЕГІЗГІ КҮРҮЛІСІТІН КОНСТРУКТИВТІК ЭЛЕМЕНТТЕРІНІН ТЕХНИКАЛЫҚ СИПАТТАМАСЫ  
 ТЕХНИЧЕСКОЕ ОПИСАНИЕ КОНСТРУКТИВНЫХ ЭЛЕМЕНТОВ ОСНОВНОГО СТРОЕНИЯ

2	3	4	5	6
Конструктивтік элементтердің атауы Наименование конструктивных элементов	Сипаттамасы (материал, ерленуі және т.б.) Описание конструктивных элементов (материал, отделка и т.д.)	Техникалық жағдайы (отырыуы, шұры, жарылуы және т.б.) Техническое состояние (осада, гниль, трещины и т.д.)	Тоғу % Износ %	Артымауы өзгерістер / Текущие изменения

• Мәстерская

Іргетасы	тас	Канаттанарлық	40	
Фундамент	тас	Канаттанарлық	40	
а) Ішкі және сыртқы тұрақты қабырғалары наружные и внутренние капитальные стены	тас	Канаттанарлық	40	
б) ара қабырға	тас	Канаттанарлық	40	
переродаки	камень	Канаттанарлық	40	
Аражабын	шатырлық шарпанное	ағаш дерево	40	
Перекрытия	кабатаралық межуэтажное	ағаш дерево	40	
Шатыр	шифер	Канаттанарлық	40	
Кровля	шатыр	Канаттанарлық	40	
Еден	1-ші қабаттың 1-го этажа	тақтайлы дощатый	40	
Полы	Келесі қабаттардың последующих этажей			
Ойықтар	Терезелер окна	ағаш деревянные	40	
Проемы	есіктер двери	қималы филенчатые	40	
Ерлеу жұмыстары	Ішкі внутренние	сырлау, ақтау штукатурка, побелка	40	
Отдалық жұмыстары	сыртқы наружные	сырлау, ақтау штукатурка, побелка	40	
Ыстық су мен қамтамасыздандырылған горячее водоснабжение				
Су құбыры / водопровод				
Канализация / Канализация				
Электрмен жарықтандыру Электроснабжение		Канаттанарлық Удовлетворительное	40	

Жылу  
Отопление

пешті / печное				
газ пешті / печное газовое				
ЖЭО-нан / от ТЭЦ				
АГВ-дан / от АГВ				
жеке жылу қондырғылан от индивидуальной	газбен на газе			
отопительной установки	катты отым мен на твердом топливе	не / да		
аудандық қазандықна от районной котельной	газбен на газе			
	катты отым мен на твердом топливе	Канаттанарлық Удовлетворительное	40	
Басқа жұмыстар / Разные работы				

Техникалық паспортқа қоса берілетін құжаттардың тізбесі  
 перечень документов, прилагаемых к техническому паспорту:

1. Қабаттық жоспарлар

Потажные планы

2. Қабаттық жоспарларға экспликация

Экспликация к поэтажным планам

3. Ерекше белгілері

Собые отметки

**АУДАНДАРДЫҢ ОРНАЛУСУ / РАСПРЕДЕЛЕНИЕ ПЛОЩАДИ**

№	Тұрғын пәтерлер саны / Количество квартир	Жеке пәтерлерде / В отдельных квартирах	Коридор типті жайларда / В помещениях	Жатакана-ларда / В общежи-тиях	Қонақ үйлерде/ В гостиницах	Аудандардың жалпы санынан / Из общего числа площади					Бөлме саны бойынша пәтерлердің орналасуы/ Распределение квартир по числу комнат							
						Мансардалард а/ в мансардах	Жертөлелерде / в подвалах	Цокольды кабаттарда / в цоко.этажах	Барактарда / в бараках	1 бөлмелі/ 1-комнатные	2 бөлмелі/ 2 -комнатные	3 бөлмелі/ 3 - комнатные	4 бөлмелі/ 4 - комнатные	5 бөлмелі/ 5-комнатные				
01	Тұрғын бөлмелер саны / Количество жилых помещений																	
02	Жалпы аудан, м2 / Общая площадь, м2																	
03	Тұрғын аудан, м2 / Жилая площадь, м2																	
04	Тұрғын аудан, м2 / Жилая площадь, м2																	

**ТҰРҒЫН ЕМЕС ЖАЙЛАР / НЕЖИЛЫЕ ПОМЕЩЕНИЯ**

Аудан/ Площадь	Тұрғын емес жайлардағы тұрғын ауданы / Жилая площадь в нежилом помещениях	Саудалы/ Торғрвая	Өнеркәсіп-өндірістік ғимараттар және құрылыстар / Промышленно- производственных зданий и сооружений	Қоймалық / Складская	Тұрмыстық қызмет көрсету / Бытового обслуживания	Гараждар / Гаражи	Басқару, ғылыми, банктік, қоғамдық ұйымдар мен мекемелер және т.б. / Орга- низаций и учреждений управления, научных, бан- ковских, общественных и т. д.	Қоғамдық тамақ / Общественного питания	Білім мекемелері / Учреждений образования	Транспорттық ғимараттар және құрылыстар/ Транспортных зданий и сооружений	Емдеуге арналған, денсаулық сақтау/ Здоровоохранения, лечебного назначения	Дене мәдениеті және спорт/ Физкультуры и спорт	Мәдениет және өнер мекемесі/ Учреждений культуры и спорта	Инженерлік желілер құрылыс/ Сооружений инженерных сетей	Басқа/ Прочие	Барлығы/ Всего
1	2	3	4	5	6	7	8	9	10	11	12	13	14	15	16	17
Негізгі / Основная				39,7			162,7	166,0	874,2		18,0	286,6			972,5	2519,7
Көмекші / Вспомогательная															60,4	60,4



Тіркелетін жылжымайтын мүлік объектісіне  
 (көппәтерлі тұрғын үйлер, офистар, өндірістік, сауда объектілері және т.б.)  
**ТЕХНИКАЛЫҚ ПАСПОРТ (Н-2) / ТЕХНИЧЕСКИЙ ПАСПОРТ (Ф-2)**  
 на регистрируемые объекты недвижимости  
 (многоквартирные жилые дома, офисы, промышленные, торговые объекты и т.п.)

Облысы	Ақмола облысы
Область	Акмолинская область
Ауданы	Еңбекшілдер ауд., Дон а.о.
Район	р-н Енбекшильдерский, с.о. Донской
Қала (кенті, елді мекені)	Андықожа батыр а.
Город (поселок, населенный пункт)	с. Андықожа батыра
Қаладағы аудан	
Район в городе	
М үй-жайы	Школьная көш., 1 құр
Адрес	ул. Школьная, ст-е 1
Кадастрлық нөмір	
Кадастровый номер	01:172:004:342:1
Түгендеу нөмір	
Инвентарный номер	146
Мақсат арнауы(жоспар бойынша литер)	мектеп(А)
Целевое назначение (литер по плану)	школа(А)
Қордың санаты	тұрғын емес
Категория фонда	нежилой

(нежилой/жилой, если вторичный объект расположен в многоквартирном жилом доме, необходимо указать "ВО в составе МЖД")

**ЖАЛПЫ МӘЛІМЕТТЕР / ОБЩИЕ СВЕДЕНИЯ**

Сериясы, жобаның түрі  
 Серия, тип проекта  
 Қабат саны  
 Число этажей  
 Қала аумағы ауданы  
 Площадь застройки  
 Ғимараттың ауқымы  
 Объем здания  
 Жалпы алаңы  
 Общая площадь  
 Балконның, лоджияның және т.б.  
 алаңы  
 Площадь балкона, лоджии ж.б.  
 Тұрғын ауданы  
 Жилая площадь

-
2
967,7
7451
2580,1

8. Тұрғын емес үй-жайдың ауданы  
 Площадь нежилых пом-ий  
 9. Пәтер саны  
 Число квартир  
 10. Үй-жайлар, бөлмелер саны  
 Число помещений, комнат  
 11. Қабырға материалы  
 Материал стен  
 12. Салынған жылы  
 Год постройки  
 13. Табиғи тозу  
 Физический износ

-
86
шой тасты бетон бутобетон
1968
30

реестровый № заказ 002085076471

Паспорт  
 Passport составлен 16.06.2016

ж. жасалған  
 г.

Бөлімше басшысы  
 Руководитель отделения (қолы / подпись)

*[Signature]*

Оразалин Ж.М.



ЭКСПЛИКАЦИЯ К ПЛАНУ ОБЪЕКТА НЕДВИЖИМОГО ИМУЩЕСТВА (к ФФ-2)

Ишкі өлшем бойынша аял (кв. м.) оның ішінде

Площадь по внутреннему обмеру (кв. м.) в том числе

1	2	3	4	5	6	7	8	9	10	11	12	13	14	15	16	17	18	19	20	21	22	23	24	25	26	27
Жазылу уақыты / Дата записи	Жоспар бойынша әндрсі / Интер по плану	Кабаттар / Этажи	Үйдің, пәтердің нөмірі / Номер помещения, квартиры	Үйдің, пәтердің бөлшектерінің нөмірі / Номер части помещения, квартиры	Үйдің, пәтердің бөлшектерінің пайдалану нысаны бөлгіні / Назначение части помещения, квартиры	Жалпы / Общая	Пайдалы / Полезная	Тұрғын / Житая	Тұрғын емес / Нежилая	Бөлек пәтер, ерде / В отдельных квартирах	Жатақханаларда / В общежитиях	Конак үйлерде / В гостиницах	Саудалық / Торговая	Өнеркәсіптік - өндірістік жайлар мен ғимараттар / Промыш.-производ. зданий и сооружений	Коймақ / Складская	Халыққа бітім беру мекемелері / Учреждения народного образования	Тұрмыстық қызмет көрсету кәсіпорындары / Предприятия бытового обслуживания	Бақару ғылыми, банкет, қоғамдық және ұйымдар мен мекемелер / Учреждения, научные, банковские, организационные и учебные	Көпмадық тамақтану кәсіпорындары / Предприятия общественного питания	Денсаулық сақтау, емделу, үйреншікті зияндықтар, мекемелер / Учреждения здравоохранения, лечебного назначения	Дене шынықтыру, спорттық / Физкультурно - спортивные	Дене шынықтыру және өнерлік мекемелер / Учреждения культуры и искусства	Көпшілік жайлар мен ғимараттар / Спортивные здания и сооружения	Инженерлік желілер құрылысы / Сооружения инженерных сетей	Тарақтар / Таражи	Бақалар / Прочие
16.06.2016	A	1	тамбур	1	тамбур	3,8	3,8																		26	27
			тамбур	2	тамбур	3,3	3,3																			3,8
			службное	3	службное	13,4	13,4																			3,3
			службное	4	службное	34,9	34,9																			13,4
			санузел	5	санузел	11,3	11,3																			34,9
			коридор	6	коридор	3,8	3,8																			11,3
			санузел	7	санузел	3,4	3,4																			3,8
			холл	8	холл	68,1	68,1																			3,4
			коридор	9	коридор	29,4	29,4																			68,1
			санузел	10	санузел	27,0	27,0																			29,4
			коридор	11	коридор	17,1	17,1																			27,0
			итровая	12	итровая	38,7	38,7										38,7									17,1
			коридор	13	коридор	45,0	45,0																			45,0
			коридор	14	коридор	136,0	136,0																			136,0
			кабинет	15	кабинет	19,4	19,4										19,4									
			кабинет	16	кабинет	50,9	50,9										50,9									
			кабинет	17	кабинет	51,2	51,2										51,2									
			кабинет	18	кабинет	51,5	51,5										51,5									
			кабинет	19	кабинет	50,3	50,3										50,3									
			кабинет	20	кабинет	50,9	50,9										50,9									
			коридор	21	коридор	11,5	11,5										11,5									
			коридор	22	коридор	102,8	102,8																			
			коридор	23	коридор	18,2	18,2																			
			коридор	24	коридор	14,3	14,3																			
			столовая	25	столовая	166,0	166,0													166,0						
			санузел	26	санузел	6,6	6,6																			
			санузел	27	санузел	6,6	6,6																			
			туалет	28	туалет	1,1	1,1																			
			туалет	29	туалет	1,1	1,1																			

Орыдаган маман  
Выполнил специалист

16.06.2016

Темирканова З.Д.

Бөлім басышы  
Руководитель отдела

Шестаева Л.В.





**ЖЫЛЖЫМАЙТЫН МУЛК ОБЪЕКТИСТІ ЖОСПАРЫНА ЭКСПЛИКАЦИЯ (к Ф-2)  
ЭКСПЛИКАЦИЯ К ПЛАНУ ОБЪЕКТА НЕДВИЖИМОГО ИМУЩЕСТВА (к Ф-2)**

Ішкі оқише бойынша алаң (кв.м.) оңай ішінде

Площадь по внутреннему обмеру (кв. м.), в том числе

1	2	3	4	5	6	7	8	9	10	11	12	13	14	15	16	17	18	19	20	21	22	23	24	25	26	27				
Жазылу уақыты / Дата записи	Жоспар бойынша литері / Интер по плану	Кабаттар / Этажи	Үйдің, пәтердің нөмірі / Номер помещения, квартиры	Үйдің, пәтердің бөлігінің нөмірі / Номер части помещения, квартиры	Үйдің, пәтердің бөлігінің пайдалануының белгіленуі / Назначение части помещения, квартиры	Жалпы / Общая	Пайдалы / Полезная	Тұрғын / Жилая	Тұрғын емес / Нежилая	Бөлек пәтерлерде / В отдельных квартирах	Жатақханаларда / В общежитиях	Қонақ үйлерде / В гостиницах	Саудалық / Торговая	Өнеркәсіптік - өндірістік жайлар мен ғимараттар / Промыш.-производ. здания и сооружения	Қоймақ / Складская	Халыққа бітім беру мекемелері / Учреждений народного образования	Тұрмыстық қызмет көрсету кәсіпорындары / Предприятия бытового обслуживания	Банкару / Базару / Ғылыми, банкетер, қоғамдық және ұйымдар мен мекемелер / Учреждения, научные, банковские, общественные и т.п.	Қоғамдық тамақтану кәсіпорындары / Предприятия общественного питания	Денсаулық сақтау, емделу мекемелері / Учреждения здравоохранения, лечебного назначения	Дене шынықтыру, спорттық / Физкультурно - спортивная	Дене шынықтыру және өнерлік мекемелер / Учреждения культуры и искусства	Келістік жайлар мен ғимараттар / Транспортных зданий и сооружений	Инженерлік желілер құрылысы / Сооружений инженерных сетей	Тараптар / Паркеи	Басқалар / Прочие				
6.06.2016	А1	1	30	туалет	1,1	1,1																								
			31	туалет	1,1	1,1																						1,1		
			32	туалет	1,1	1,1																						1,1		
			33	туалет	1,1	1,1																						1,1		
			34	санузел	6,6	6,6																						1,1		
			35	моеная	12,0	12,0																						6,6		
			36	коридор	13,9	13,9																						12,0		
			37	коридор	10,9	10,9																						13,9		
			38	душ	1,4	1,4																						10,9		
			39	туалет	1,1	1,1																						1,4		
			40	туалет	1,1	1,1																						1,1		
			41	кабинет	7,8	7,8																						1,1		
			42	коридор	5,4	5,4													7,8									1,1		
			43	служебное	3,5	3,5																						5,4		
			44	служебное	10,2	10,2																						3,5		
			45	склад	8,2	8,2																						10,2		
			46	склад	14,8	14,8																								
			47	склад	16,7	16,7																								
			48	тренажерная	19,3	19,3																								
			49	кабинет	11,9	11,9																								
			50	спортзал	267,3	267,3																								
			51	тамбур	2,8	2,8																								
			52	коридор	15,7	15,7																								
			53	кабинет	18,9	18,9																								
			54	раздевальная	15,2	15,2																								
			55	санузел	2,6	2,6																								
			56	санузел	2,6	2,6																								
			57	туалет	1,0	1,0																								
			58	туалет	1,0	1,0																								

Орындаған маман  
Выполнил специалист

Темиржанова З.Д.

Бөлім башысы  
Руководитель отдела

Шестаева Л.В.

16.06.2016

6

П

П

ЖАЙЛАУ МАНАТЫ БИН МҮЛК ОБЪЕКТИСТ ЖОСПАРЫНА ЭКСПЛИКАЦИЯ (к Ф-2)  
 ЭКСПЛИКАЦИЯ К ПЛАНУ ОБЪЕКТА НЕДВИЖИМОГО ИМУЩЕСТВА (к Ф-2)

Ішкі өлшемі бойынша алан (кв.м.) оның ішінде

Площадь по внутреннему обмеру (кв. м.), в том числе

1	2	3	4	5	6	7	8	9	10	11	12	13	14	15	16	17	18	19	20	21	22	23	24	25	26	27		
Жазылу уақыты / Дата записи	Жоспар бойынша интері / Интер по плану	Кабаттар / Этажи	Үйдің,пәтердің нөмірі / Номер помещения, квартиры	Үйдің,пәтердің бөлiктерiнiң нөмірі / Номер части помещения, квартиры	Үйдiң,пәтердiң бөлiктерiнiң пайдаланылуының белгiлерiнiң / Назначение части помещения, квартиры	Жалпы / Общая	Пайдалы / Полезная	Түргiн / Жития	Түргiн емес / Нежилая	Бөлeк пәтерлерде / В отдельных квартирах	Жатақханаларда / В общежитиях	Қонақ үйлерде / В гостиницах	Сауалық / Торговая	Өнеркәсіптік - өндірістік жайлар мен ғимараттар / Промыш.-производ. зданий и сооружений	Қоймақ / Складская	Халыққа бiтiм беру мекемелерi / Учреждений народного образования	Тұрмыстық қызмет көрсету кәсіпорындары / Предприятия бытового обслуживания	Басқару, тiлiм, бiлiм, денсаулық және ғұймадар мен мекемелер / Организация и учреждение, управленческая, научная, банковская, общественная и т.п.	Қоғамдық тамақтанушы кәсіпорындары / Предприятия общественного питания	Денсаулық сақтау, емдеу, бағытталған мекемелер / Учреждения здравоохранения, лечебного назначения	Дене шынықтыру, спорттық / Физкультурно - спортивная	Дене шынықтыру және өнерлік мекемелер / Учреждения культуры и искусства	Келiктiк жайлар мен ғимараттар / Транспортных зданий и сооружений	Инженерлік желiлер құрылысы / Сооружения инженерных сетей	Тарақтар / Таражи	Басқалар / Прочие		
6.06.2016	А1	1	59	туалет	1,0	1,0																						
			60	туалет	1,0	1,0																						
			61	туалет	1,0	1,0																						
			62	туалет	1,0	1,0																						
			63	туалет	1,0	1,0																						
			64	туалет	1,0	1,0																						
			65	санузел	2,6	2,6																						
			66	санузел	2,6	2,6																						
			67	раздевальная	11,7	11,7																						
			Итого:		1536,8	1536,8									39,7	343,7		7,8	166,0		286,6						11,7	
			лестница			6,2																						2,6
			лестница			4,5																						2,6
			лестница			15,4																						11,7
			Итого по этажу:			1562,9	1536,8								39,7	343,7		7,8	166,0		286,6							693,0
			в т.ч. лестница			26,1																						

Орындаған маман  
 Выполнил специалист

Темирканова З.Д.

Болім басшысы  
 Руководитель отдела

Шестаева Д.В.

16.06.2016

М.П.

Ишкі өлшемді бойынша алаң (кв.м.) оның ішінде

Площадь по внутреннему обмеру (кв. м.), в том числе

II 210.00

1	2	3	4	5	6	7	8	9	10	11	12	13	14	15	16	17	18	19	20	21	22	23	24	25	26	27	
Жазылу уақыты / Дата записи	Жоспар бойынша антепі / Интер по плану	Қабаттар / Этажи	Үйдің, пәтердің нөмірі / Номер помещения / Номер помещения / Номер помещения / Номер помещения / Номер помещения	Үйдің, пәтердің бөлшектерінің нөмірі / Номер части помещения, квартиры	Үйдің, пәтердің бөлшектерінің пайдалануының белгіленуі / Назначение части помещения, квартиры	Жапы / Общая	Пайдалы / Полезная	Түрғын / Жилая	Түрғын емес / Нежилая	Бөлек пәтерлерде / В отдельных квартирах	Жатақханағара / В общежитиях	Қонақ үйлерде / В гостиницах	Сауалық / Торговая	Энергетиктік - өндірістік жайлар мен ғимараттар / Промыш.-производ. здания и сооружения	Коймақ / Складская	Қалыңдық бұйымдар, мекемелер / Образования	Тұрастық қызмет көрсету кәсіпорындары / Предприятия бытового обслуживания	Бақару ғұлымы, банктер, қоғамдық және ұйымдар мен мекемелер / Организация и учреждения управления, научных, банковских, общественных и т.п.	Қоғамдық тамақтану кәсіпорындары / Предприятия общественного питания	Денсаулық сақтау, емделу бағытындағы мекемелер / Учреждения здравоохранения, лечебного назначения	Дене шынықтыру, спорттық / физкультурно - спортивная	Дене шынықтыру және өнерлік мекемелер / Учреждения культуры и искусства	Қолістік жайлар мен ғимараттар / сооружения	Инженерлік желілер құрылысы / Сооружений инженерных сетей	Тараждар / Таражи	Басқалар / Прочие	
16.06.2016	A1	2	Қабаттар / Этажи	Үйдің, пәтердің нөмірі / Номер помещения / Номер помещения / Номер помещения / Номер помещения / Номер помещения	Үйдің, пәтердің бөлшектерінің пайдалануының белгіленуі / Назначение части помещения, квартиры	67,8	67,8	✓																26	27		
				1	коридор																					67,8	
				2	зал <i>амт. зал</i>		154,9	✓											154,9								
				3	кабинет <i>кабинет</i>		38,3	✓		38,3																	
				4	подсобная <i>подсобная</i>		14,8	✓																		14,8	
				5	кабинет <i>кабинет</i>		27,1	✓		27,1																	
				6	кабинет <i>кабинет</i>		18,0	✓												18,0							
				7	кабинет <i>кабинет</i>		26,7	✓		26,7																	
				8	кабинет <i>кабинет</i>		42,2	✓		42,2																	
				9	коридор		183,8	✓																		183,8	
				10	кабинет <i>кабинет</i>		53,2	✓		53,2																	
				11	кабинет <i>кабинет</i>		52,0	✓		52,0																	
				12	кабинет <i>кабинет</i>		52,9	✓		52,9																	
				13	кабинет <i>кабинет</i>		52,6	✓		52,6																	
				14	кабинет <i>кабинет</i>		52,0	✓		52,0																	
				15	кабинет <i>кабинет</i>		20,8	✓		20,8																	
				16	кабинет <i>кабинет</i>		22,9	✓		22,9																	
				17	кабинет <i>кабинет</i>		48,8	✓		48,8																	
				18	кабинет <i>кабинет</i>		41,0	✓		41,0																	
				19	подсобная <i>кабинет</i>		13,1	✓		13,1																13,1	
					<b>Итого:</b>		<b>982,9</b>			<b>982,9</b>																<b>279,5</b>	
					лестница		10,5																				
					лестница		11,5																				
					лестница		12,3																				
					<b>Итого по этажу:</b>		<b>1017,2</b>			<b>982,9</b>																	<b>279,5</b>
					в.т.ч. лестница		34,3																				
					<b>Всего по зданию:</b>		<b>2580,1</b>			<b>2519,7</b>																	<b>972,5</b>
					в.т.ч. лестница		60,4																				

Бөлім басшысы  
Руководитель отдела

Шестаева Л.В.

Темирканова З.Д.

Орындаған маман  
Выполнил специалист

16.06.2016



## Жылжымайтын мүлік объектісінің техникалық сипаттамаларының өзгеруі туралы ҚОРЫТЫНДЫ / ЗАКЛЮЧЕНИЕ

### об изменении технических характеристик объекта недвижимости

1. Облысы Ақмола  
Область Акмолинская
2. Ауданы Енбекшілдер ауд., Дон а.о.  
Район р-н Енбекшильдерский, с.о. Донской
3. Қаласы (кенті, елді мекені) Андықожа батыр а.  
Город (поселок, населенный пункт): с. Андықожа батыра
4. Қаладағы ауданы \_\_\_\_\_
5. Мекен-жайы Школьная көш., 1 құр  
Адрес ул. Школьная, ст-е 1
6. Кадастрлық нөмірі / Кадастровый номер 01:172:004:342:3

Мемлекеттік техникалық тексеру деректерінің негізінде жылжымайтын мүлік объектісінің  
техникалық сипаттамаларының өзгеруі белгіленді:  
На основании данных государственного технического обследования установлено изменение  
технических характеристик объекта недвижимости:

**мастерская / мастерская**

объектінің атауы / наименование объекта		
құрылыс ауданы	<u>297,0</u>	Ш.М
площадь застройки составляет		КВ.М
жалпы ауданы	<u>231,7</u>	Ш.М
общая площадь составляет		КВ.М
пайдалы ауданы	<u>231,7</u>	Ш.М
полезная площадь составляет		КВ.М
тұрғын ауданы	-	Ш.М
жилая площадь составляет		КВ.М
негізгі ауданы	-	Ш.М
основная площадь составляет		КВ.М
балкондар/лоджиялар ауданы	-	Ш.М
площадь балконов, лоджий составляет		КВ.М
құрамдарының саны / негізгі (тұрғын) жайлардың саны		
количество составляющих / количество основных (жилых) помещений		<u>7</u> шт.
кабатты / қабат	<u>1</u>	
этажность / этаж		
басқа да техникалық сипаттамалары	-	
иные технические характеристики		

Қайта өлшеу, қайта есептеу. Литер В -  
шеберхана, Литер в, в1 - суық жапсырма -  
пайдалануға қабылданбаған.

Өзгерістер:

нәтижесінде пайда болған.

Перемера, пересчета. Литер В -  
мастерская, Литер в, в1 - холодная  
пристройка не введены в  
эксплуатацию.

Изменение произошло в результате:

Берген күні / Дата выдачи:

16.06.2016 ж./г.

Бөлімше басшысы / Руководитель отделения

[Подпись]  
(Т.А.Ә., коды / Ф.И.О., подпись)

Оразалин Ж.М.

Бөлім басшысы / Руководитель отдела

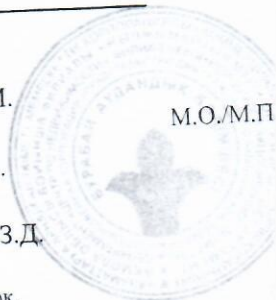
[Подпись]  
(Т.А.Ә., коды / Ф.И.О., подпись)

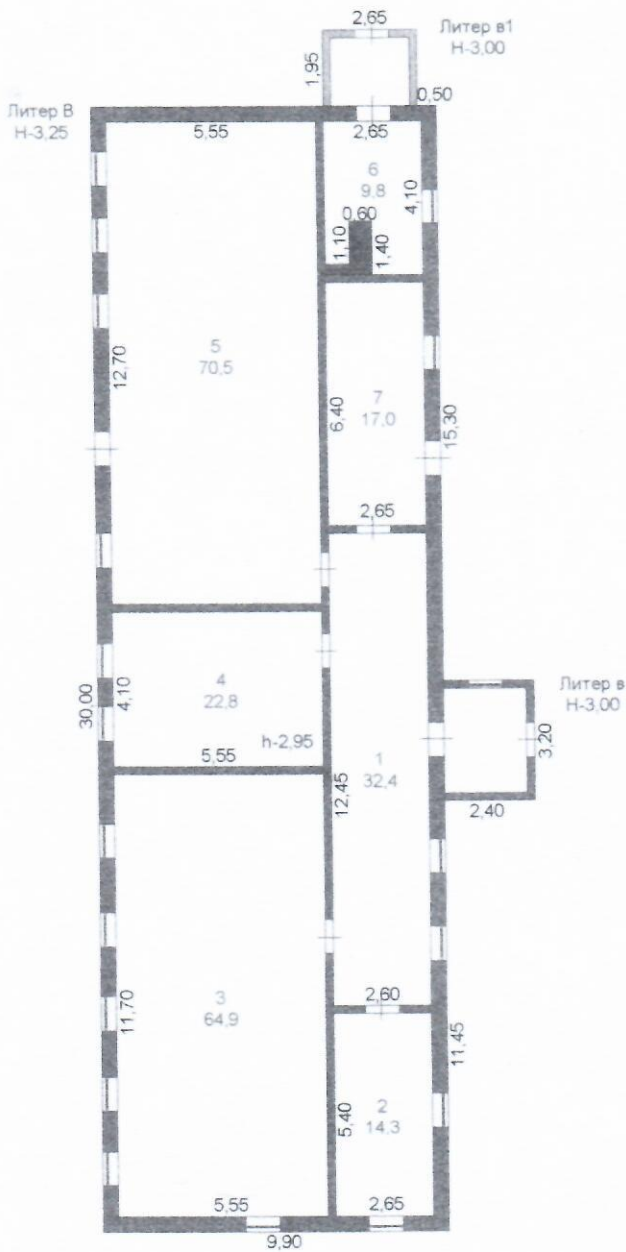
Шестаева Л.В.

Атқарушы / Исполнитель:

[Подпись]  
(Т.А.Ә., коды / Ф.И.О., подпись)

Темирканова З.Д.





“Жылжымайтын мүлік орталығы” ШЖҚ РМК  
Ақмола облыстық филиалы  
Ақмолинский областной филиал  
РГП на ПХВ “Центр по недвижимости”

Мекен-жайы:  
Адрес: *ул. Школьная, стр-е-1*

Құжаттық жоспар	<i>настольная</i>	M1 : 200
Потажный план		
күн/дата	Орындалуы	ТАВФИО
	мақсат	<i>Асанбаев 4/6</i>
<i>15.08.16</i>	тексерді	<i>Шесмаева А.В.</i>

1	2	3	4	5	6	7	8	9	10	11	12	13	14	15	16	17	18	19	20	21	22	23	24	25	26
Жазылу уақыты / Дата записи	Жоспар бойынша литері / Литер по плану	Кабаттар / Этажи	Үйін,пәтердің нөмірі / Номер помещения / Квартыры	Үйін,пәтердің бөлдіктерінің нөмірі / Номер помещения / Квартыры	Үйін,пәтердің бөлдіктерінің нөмірі / Назначение частей помещения, квартиры	Жалпы / Общая	Пайдалы / Полезная	Тұрғын / Жилая	Тұрғын емес / Нежилая	Бөлек пәтерлерде / В отдельных квартирах	Жатақханаларда / В общежитиях	Қонақ үйлерде / В гостиницах	Сауалық / Торговая	Өнеркәсіптік - өндірістік жайлар мен фирмалар / Промыш-ленность	Промышленность, научные, банковские, управленческие, образовательные, культурно-просветительские, спортивные, физкультурно-спортивные, лечебного назначения, учреждения здравоохранения, бағытталған мекемелер / Специализированные учреждения, предприятия общественного питания	Денсаулық сақтау,емдеу бағытталған мекемелер / Учреждения здравоохранения, лечебного назначения	Дене шынықтыру,спорттық / физкультурно - спортивная	Дене шынықтыру және өнерлік мекемелер / Учреждения культуры и искусства	Көліктік жайлар мен фирмалар / транспортные средства	Транспорттық заңдар және инженерлік жабдықтар / Инженерные сооружения	Инженерлік жабдық құрылыстары / Сооружения инженерных сетей	Тарақтар / Таражи			
16.06.16	В	1	1	1	коридор	32,4																			
			2	2	помещение	14,3										14,3									
			3	3	помещение	64,9										64,9									
			4	4	помещение	22,8										22,8									
			5	5	помещение	70,5										70,5									
			6	6	котельная	9,8																		9,8	
			7	7	помещение	17,0											17,0								
					Итого по этажу:	231,7										189,5								9,8	
					Итого:	231,7										189,5								9,8	

Орындаған маман  
Выполнил специалист

Ақылбеков Ж.Б.

Бөлім басшысы  
Руководитель отдела

Шестаева Л.В.

16.06.2016



## ЖЫЛЖЫМАЙТЫН МҮЛІК ОБЪЕКТІСІНІҢ ТЕХНИКАЛЫҚ СИПАТТАМАЛАРЫНЫҢ ӨЗГЕРУІ ТУРАЛЫ ҚОРЫТЫНДЫ / ЗАКЛЮЧЕНИЕ

### об изменении технических характеристик объекта недвижимости

1. Облысы Ақмола  
Область Акмолинская
2. Ауданы Енбекшілдер ауд., Дон а.о.  
Район р-н Енбекшильдерский, с.о. Донской
3. Қаласы (кенті, елді мекені) Андықожа батыр а.  
Город (поселок, населенный пункт): с. Андықожа батыра
4. Қаладағы ауданы  
Район в городе \_\_\_\_\_
5. Мекен-жайы Школьная көш., 1 құр  
Адрес ул. Школьная, ст-е 1  
01:172:004:342:4
6. Кадастрлық нөмірі / Кадастровый номер \_\_\_\_\_

Мемлекеттік техникалық тексеру деректерінің негізінде жылжымайтын мүлік объектісінің техникалық сипаттамаларының өзгеруі белгіленді:

На основании данных государственного технического обследования установлено изменение технических характеристик объекта недвижимости:

#### қазандық / котельная

объектінің атауы / наименование объекта		
құрылыс ауданы		Ш.М
площадь застройки составляет	<u>87,0</u>	КВ.М
жалпы ауданы		Ш.М
общая площадь составляет	<u>59,1</u>	КВ.М
пайдалы ауданы		Ш.М
полезная площадь составляет	<u>59,1</u>	КВ.М
тұрғын ауданы		Ш.М
жилая площадь составляет	<u>-</u>	КВ.М
негізгі ауданы		Ш.М
основная площадь составляет	<u>-</u>	КВ.М
балкондар/лоджиялар ауданы		Ш.М
площадь балконов, лоджий составляет	<u>-</u>	КВ.М
құрамдарының саны / негізгі (тұрғын) жайлардың саны		
количество составляющих / количество основных (жилых) помещений		<u>5</u> шт.
кабатты / қабат		
этажность / этаж	<u>1</u>	
басқа да техникалық сипаттамалары иные технические характеристики	<u>-</u>	

Қайта өлшеу, қайта есептеу. Литер д -  
жалғай салу - пайдалануға

Өзгерістер: қабылданбаған.

нәтижесінде пайда болған.

Перемера, пересчета. Литер д -  
пристройка не введено в  
эксплуатацию.

Изменение произошло в результате:

Берген күні / Дата выдачи: 16.06.2016 ж./г.

Бөлімше басшысы / Руководитель отделения

(Т.А.Ә., қолы / Ф.И.О., подпись)

Оразалин Ж.М.

Бөлім басшысы / Руководитель отдела

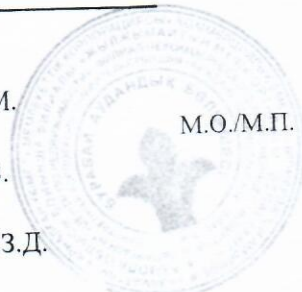
(Т.А.Ә., қолы / Ф.И.О., подпись)

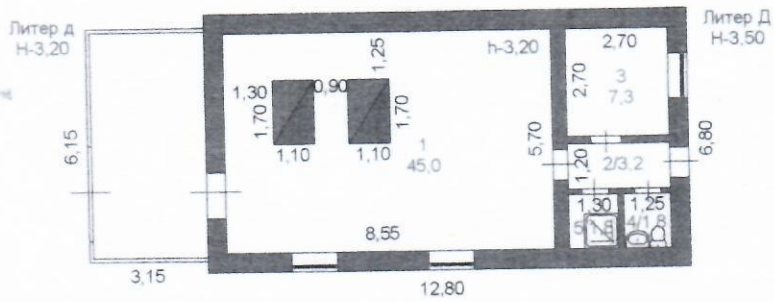
Шестаева Л.В.

Атқарушы / Исполнитель:

(Т.А.Ә., қолы / Ф.И.О., подпись)

Темирканова З.Д.





"Жылжымайтын мүлік орталығы" ШЖҚ РМК Ақмола облыстық филиалы Ақмолинский областной филиал РГП на ПХВ "Центр по недвижимости"			
Мекен-жайы: Адрес: <i>с. Андрианово Баян, № Улхановна 1</i>			
Қабаттық жоспар	<i>қабаттық</i>	М1 200	
Постажый план			
күн/дата	Орындаушы	ТАВ/ФИО	қолы/подпись
<i>16.06.16</i>	<i>маман</i>	<i>Селепов А.Б.</i>	<i>[Signature]</i>
	тексерді	<i>Шестова О.В.</i>	<i>[Signature]</i>



**ЖЫЛЖЫМАЙТЫН МУЛІК ОБЪЕКТІСІ ЖОСПАРЫНА ЭКСПЛИКАЦИЯ (к Ф-2)  
ЭКСПЛИКАЦИЯ К ПЛАНУ ОБЪЕКТА НЕДВИЖИМОГО ИМУЩЕСТВА (к Ф-2)**

Жылылу уакыты / Дата записи		Жоспар бойынша литері / Литер по плану		Кабатыр / Этажи		Үйдін, пәтердін нөмірі / Номер помещения, квартиры		Үйдін, пәтердін бөлiктерiнiң нөмірі / Номер помещения, квартиры		Үйдiң, пәтердiң бөлiктерiнiң пайдалануының белгiлерi / Назначение		Площадь по внутреннему обмеру (кв. м.), в том числе																
1	2	3	4	5	6	7	8	9	10	11	12	13	14	15	16	17	18	19	20	21	22	23	24	25	26	27		
Жылылу уакыты / Дата записи	Жоспар бойынша литері / Литер по плану	Кабатыр / Этажи	Үйдiң, пәтердiң нөмірі / Номер помещения, квартиры	Үйдiң, пәтердiң бөлiктерiнiң нөмірі / Номер помещения, квартиры	Үйдiң, пәтердiң бөлiктерiнiң пайдалануының белгiлерi / Назначение	Жалпы / Общая	Пайдалы / Полезная	Түргiн / Жилая	Түргiн емес / Нежилая	Бөлeк пәтерлерде / В отдельных квартирах	Жатақхана лагерь / В общежитиях	Қонақ үйлерде / В гостиницах	Саудалық / Торговая	Өнеркәсіптік - өндірістік жайлар мен ғимараттар / Промыш.-производ. зданий и сооружений	Қоймақ / Складская	Халыққа бiлiм беру мекемелерi / Учреждения народного образования	Тұрмыстық қызмет көрсету ұйымдары мен мекемелерi / Учреждения бытового обслуживания	Басқару ұйымдары мен мекемелерi / Ғылыми, банкітер, қоғамдық және ұйымдар мен мекемелерi / Организаций и учреждений	Қоғамдық тамақтанушы кәсіпорындары / Предприятия общественного питания	Денсаулық сақтау, емдеу бағытындағы мекемелер / Учреждения здравоохранения, лечебного назначения	Дене шынықтыру, спорттық / Физкультурно - спортивная	Дене шынықтыру және өнерлік мекемелер / Учреждения культуры и искусства	Коліктік жайлар мен ғимараттар / Транспортных зданий и сооружений	Инженерлік желілер құрылысы / Сооружений инженерных сетей	Таражатар / Таражен	Басқалар / Прочие		
16.06.2016	Д	1	1	1	котельная	45,0	45,0																					
			2	2	коридор	3,2	3,2																					3,2
			3	3	службное	7,3	7,3																					7,3
			4	4	санузел	1,8	1,8																					1,8
			5	5	душ	1,8	1,8																					1,8
					Итого:	59,1	59,1																		45,0			14,1

Орындаған маман  
Выполнил специалист

Темирканова З.Д.



Бөлім басшысы  
Руководитель отдела

Шестаева Л.В.

16.06.2016